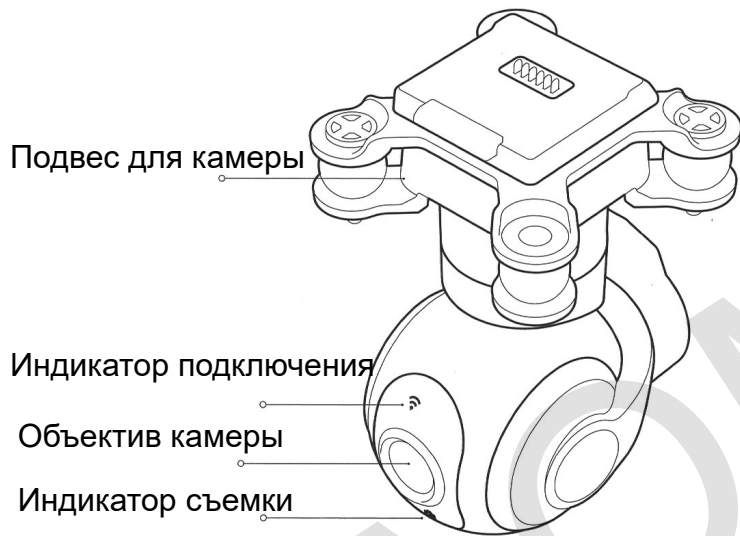


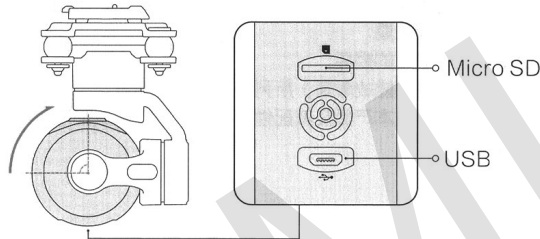
# Мi PTZ камера для Mi Drone

## Устройство



## Установка и разборка

Вращение камеры вверх на 90 град.

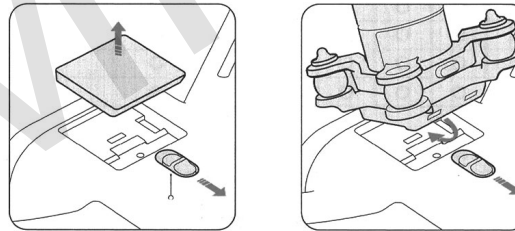


## Установка Micro SD карты

Примечание: выбирая карту памяти, ориентируйтесь на основные марки Класса 10 (Class 10) и выше, рекомендуемый объем не менее 16GB.

USB слот предназначен только для технического применения .

## Фиксатор установки и демонтажа PTZ камеры



Передвинув фиксатор, снимите защитную панель слота для крепления PTZ камеры.

Примечание: Чтобы демонтировать PTZ камеру, передвиньте фиксатор в противоположное положение.

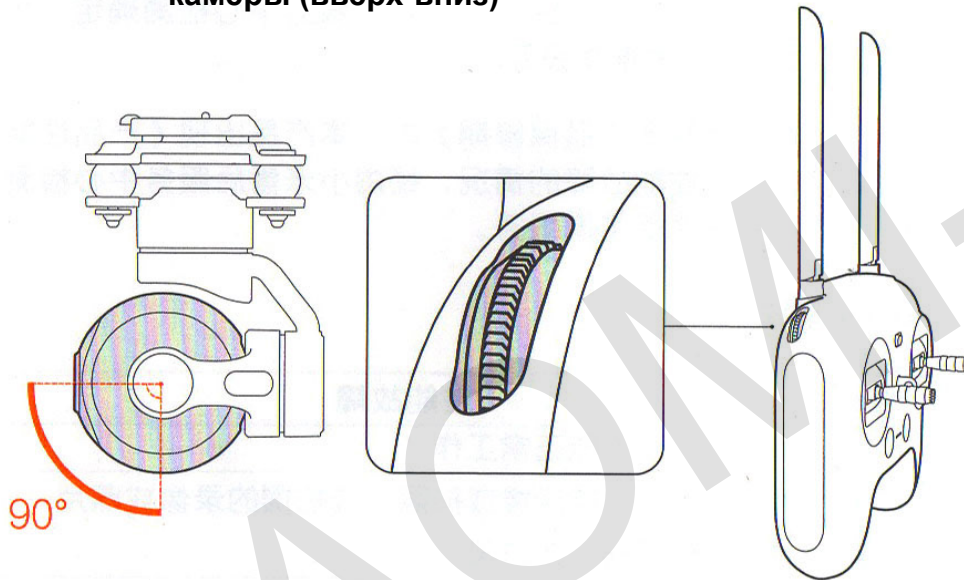
Вставьте подвес с камерой в слот до щелчка. Установив PTZ камеру, фиксатор установки и демонтажа примет свое изначальное положение.

### Включение/выключение PTZ камеры

После включения квадрокоптера установите автоматический запуск PTZ камеры. После завершения автоматической настройки PTZ камера переключится в режим ожидания.

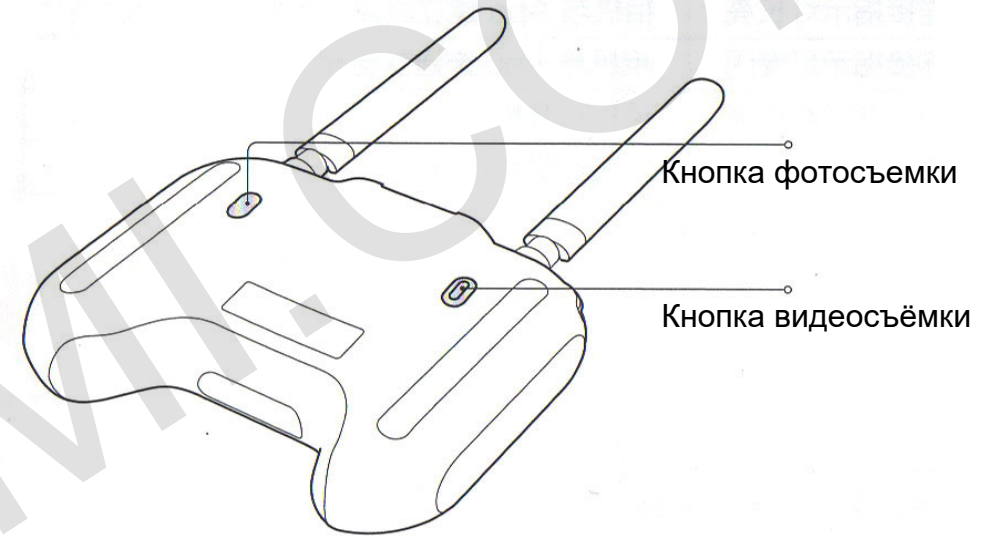
После выключения квадрокоптера PTZ камера автоматически выключается.

### Управление наклонами объектива камеры (вверх-вниз)



Прокрутите левый ролик пульта дистанционного управления, чтобы выбрать направление камеры в диапазоне, указываемом на рисунке с левой стороны. Отпустите левый ролик, объектив камеры сохранит текущее положение.

### Видеосъемка и фотосъемка с помощью пульта дистанционного управления



Нажмите один раз на кнопку фотосъемки, после двух сигналов камера сделает фотоснимок.

Нажмите один раз на кнопку видеосъемки, после двух сигналов камера начнет запись видео; повторно нажмите на кнопку видеосъемки, после четырех сигналов камера остановит видеосъемку.

Во время видеосъемки мигает индикатор питания пульта дистанционного управления.