

ПАСПОРТ

Кронштейн для крепления плоского монитора на трубчатую конструкцию диаметром 65мм.

Модели: DS-1-40-250 INTEGO VIP, DS-2-40-250 INTEGO VIP,

ОПИСАНИЕ

Кронштейн предназначен для крепления плоского монитора на вертикальные трубчатые конструкции диаметром 65мм. Изготовлен из высококачественной стали и покрыт порошковой антибактерицидной краской* (температура запекания 180С.).

Балочный зажим предназначен для крепления на трубчатые конструкции с диаметром 65мм.

ТЕХНИЧЕСКИЕ ХАРАКТЕРИСТИКИ

- 1 Длина в вытянутом состоянии (расстояние от края трубы – до задней части монитора) DS1-410мм., DS2-660мм.
- 2 DS1-2600гр. Вес DS2-3200гр.
- 3 Поверхность кронштейна устойчива к протиранию 3%-ным раствором перекиси водорода с добавлением 0.5% моющих средств.
- 4 Полезная нагрузка – до 5кг.

КОМПЛЕКТАЦИЯ

- | | |
|---------------------------------------|---------|
| 1 Винты (M5) для крепления кронштейна | 4шт. |
| 2 Мониторная часть (5наимен.) | 1компл. |
| 3 Винты для крепления монитора (4шт.) | 1компл. |
| 4 Крышки-заглушки для колодцев | 6шт. |
| 5 Заглушки для винтов крепления | 4шт. |
| 6 Паспорт-инструкция | 1шт. |

ГАРАНТИЯ ИЗГОТОВИТЕЛЯ

Изготовитель гарантирует исправное функционирование изделия в течение 3 лет, после даты продажи, при условии соблюдения правильности сборки, монтажа и эксплуатации.

Продавец _____

Дата отгрузки _____

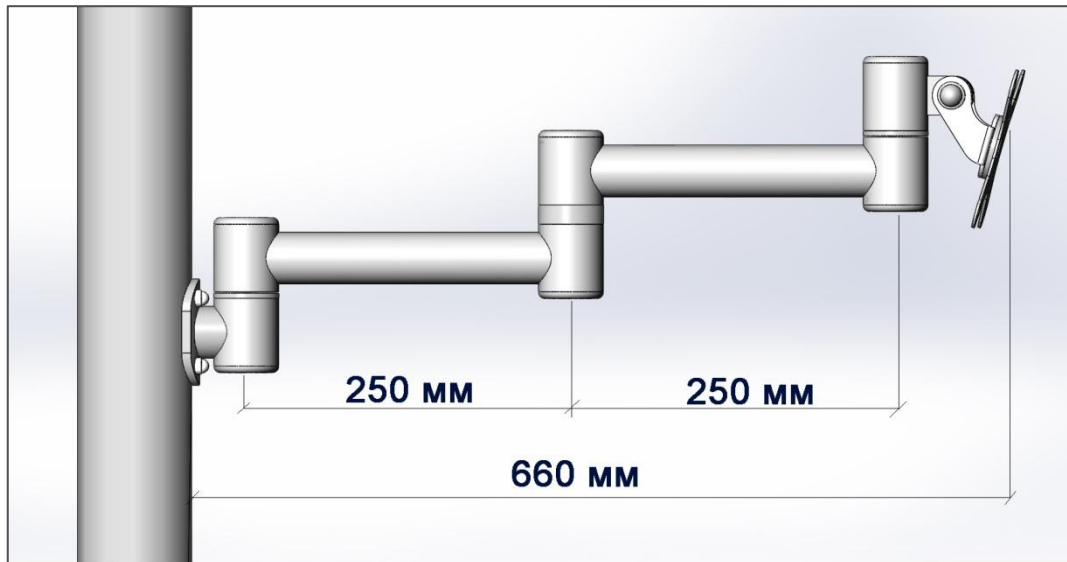
Штамп продавца _____

Покупатель _____

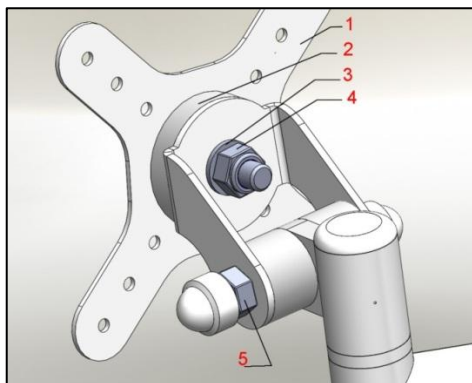
*- вследствие порошково-потокового способа покраски изделий, изредка могут наблюдаться некоторые неровности красочного покрытия, это не влияет на общий функционал изделия

УСТАНОВКА И НАСТРОЙКА (мониторная часть).

Перед установкой кронштейна убедитесь, что трубчатая конструкция, на которую вы решили устанавливать кронштейн достаточно прочная. Она должна выдерживать вес кронштейна и монитора в сборе (примерно 3-8 кг.).



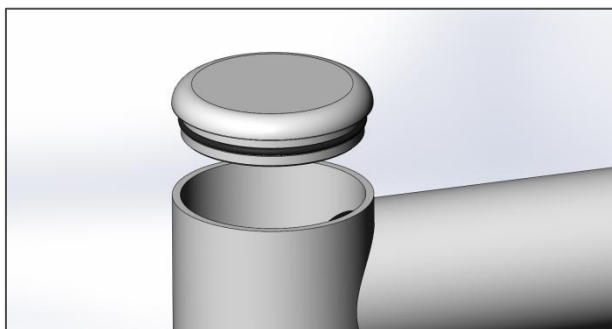
После того, как кронштейн прикреплен к трубе, соберите ту часть кронштейна, к которой привинчивается монитор.
Цифры – согласно очередности.



При необходимости можно регулировать усилие наклона монитора.

Регулируется гайкой 5.

Для этого необходимо одним ключом ухватить гайку с одной стороны, другим ключом удерживать головку болта (с другой стороны).



После того, как кронштейн привинчен к трубе (напротив отверстия для ухода проводов в трубу), необходимо провести провода внутри кронштейна и закрыть колодцы крышками. При закрытии крышкой, необходимо поддерживать конструкцию навстречу усилию вставки крышки.

Для более легкого усилия вставки крышки, рекомендуется слегка смазать боковую поверхность крышки смазкой (в комплекте).