

# Паспорт изделия

## СМАРТБЕД DIY-120



## Оглавление

Описание изделия .....	1
Характеристики .....	2
Комплект поставки .....	3
Инструкция по сборке .....	5
Контакты.....	9

## Описание изделия

### Уважаемый покупатель!

Спасибо что приобрели комплект трансформации DIY кровати-трансформер SMARTBED (SMARTBED). Верим, что он прослужит Вам долго, и Вы останетесь им довольны!

SMARTBED DIY-120 - это **готовая полутораспальная кровать-трансформер** шириной 120 см. Ее можно встроить в готовый шкаф или нишу, спрятать за распашными или раздвижными дверцами.

SMARTBED DIY-120 – это **рациональное РЕШЕНИЕ для небольших помещений**, которое позволяет превратить даже стесненную комнату в спальню с полноценной кроватью.

Буквы DIY означают «Do-It-Yourself» («Сделай сам»). Они используются для товаров, которые покупатель сам может собрать, установить и т.д. Комплект поставляется в разобранном виде и помещается в салоне легкового автомобиля. Крепится к стене и полу.

Для этого SMARTBED DIY-120 включает в себя:

- Ортопедическое основание с гнutoкклеенными ортопедическими ламелями.
- Регулируемые по высоте ножки, автоматически выдвигающиеся при переводе кровати из вертикального положения в горизонтальное.
- 2 газлифта SUSPA (Германия).

- Комплект из трех ремней для фиксации матраса в вертикальном положении кровати.
- Комплект крепежной фурнитуры  
Рекомендуется использовать матрас толщиной до 25 см.

Монтаж очень прост и доступен даже непрофессиональному установщику. После сборки элементов комплекта Вам остается только закрепить комплект к капитальной стене и к полу, положить на него матрас и кровать-трансформер готова к использованию.

Для монтажа Вам потребуются:

- Крестовая отвертка или шуруповерт
- Перфоратор
- Гаечный ключ на 13
- Гаечный ключ на 17
- Гаечный ключ на 19
- Дюбели (анкеры) длиной не менее 50 мм с болтами М8
- Рулетка
- Уровень

## Характеристики

**Габариты:**

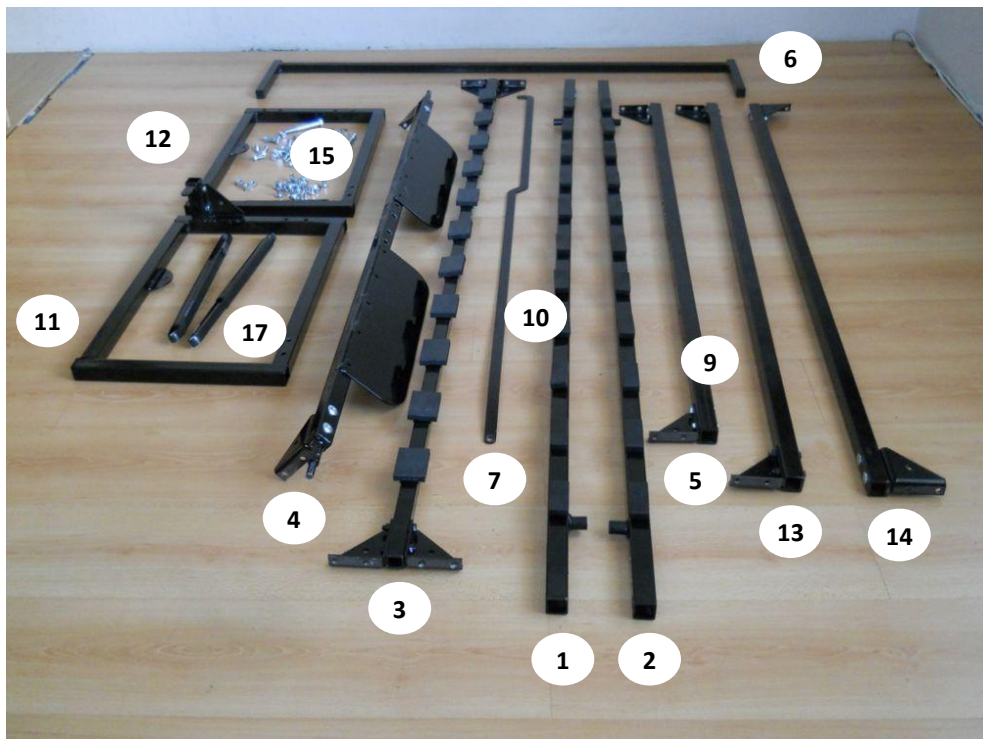
Размер спального места	120 см x 200 см
Глубина от стены в сложенном состоянии	39 см
Высота в сложенном состоянии	212 см
Длина от стены в развернутом состоянии	228 см
Установочная ширина механизма	132 см
Высота каркаса кровати в горизонтальном положении	60 см

**Транспортные характеристики:**

Длина	см	205
Ширина	см	50

Высота	см	30
Вес в упаковке	кг	55

## Комплект поставки



### Каркас кровати:

1. Труба продольная левая – 1 шт.
2. Труба продольная правая – 1 шт.
3. Труба продольная центральная – 1 шт.
4. Труба поперечная нижняя – 1 шт.
5. Труба поперечная верхняя – 1 шт.
6. Ножка кровати – 1 шт.
7. Синхронизатор ножки кровати – 1 шт.
8. Ортопедические ламели гнутоклееные (фанера) – 24 шт.
9. Ламеледержатели односторонние – 24 шт.
10. Ламеледержатели двусторонние – 12 шт.

## Рама:

11. Рамка левая – 1 шт.
12. Рамка правая – 1 шт.
13. Труба рамы поперечная нижняя – 2 шт.
14. Труба рамы поперечная верхняя – 1 шт.
15. Труба с кронштейном тяги синхронизатора\* - шт.

## Прочее:

16. Комплект крепежа – 1 уп.
17. Ремни противоскользящие с застежкой фастекс – 3 шт.
18. Газлифт – 2 шт.

-----

\*Не во всех моделях

Дополнительно к комплекту поставки Вам потребуется крепеж, который зависит от материала Ваших стен:

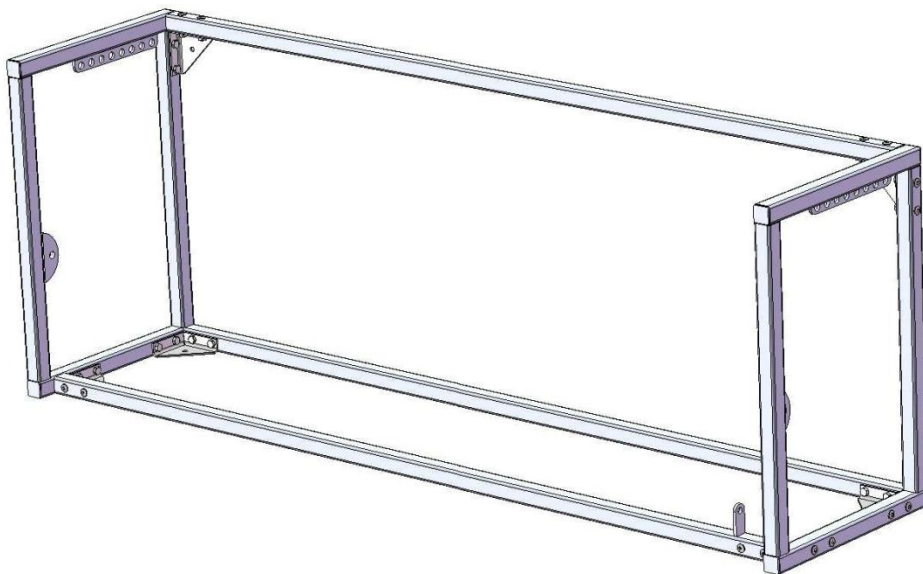
- Железобетонные, кирпичные и брусковые стены – анкеры D 10 мм, длиной не менее 50 мм.



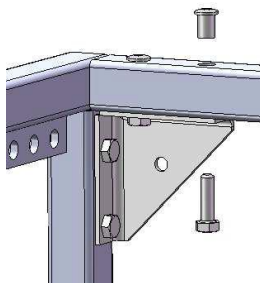
**Усилие газлифтов велико – в сумме может быть более 100 кг! Это может не только разрушить стену, но и нанести ущерб здоровью в случае неправильной установки!** Установка в конструкции с низкой несущей способностью (гипсокартон, доски (в т.ч. оштукатуренные), пенобетон и т.д.) допускается только в несущие вертикальные стойки, либо с использованием закладных – деревянного бруска от 50 мм, либо металлического профиля (например, квадратных труб).

## Инструкция по сборке

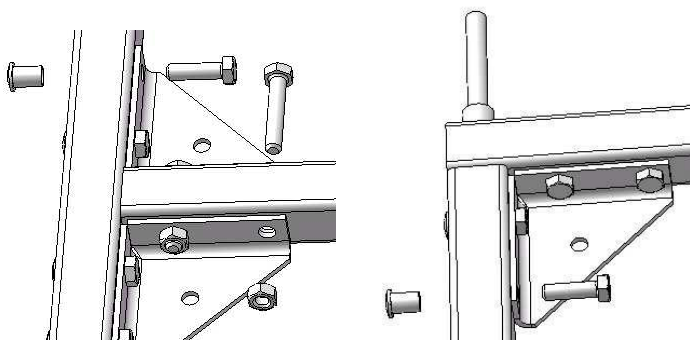
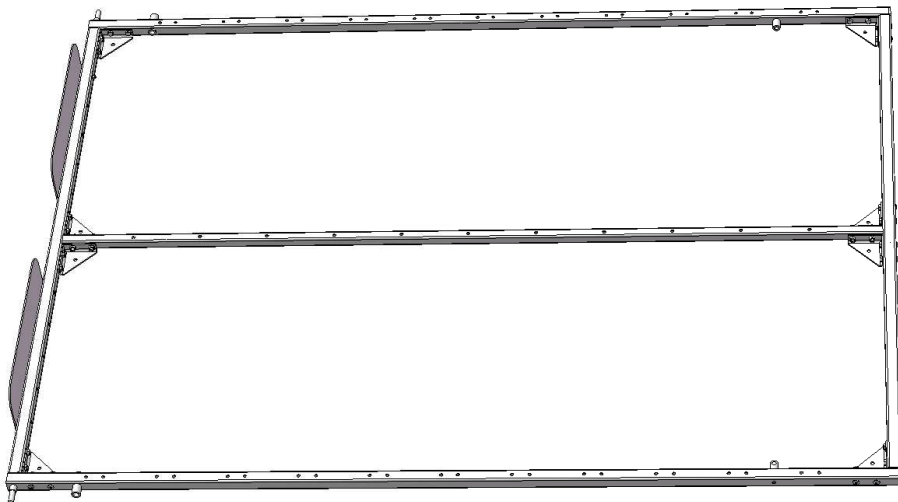
- 1) Собрать каркас рамы



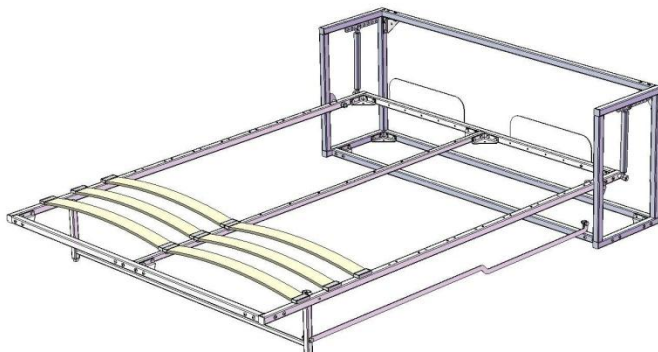
при помощи угловых кронштейнов, болтов М8\*30 и колпачковых гаек под Шестигранный ключ

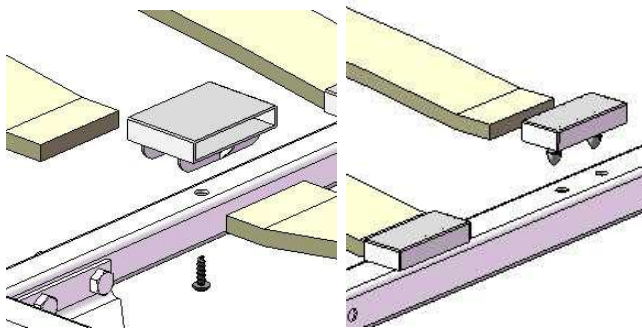


- 2) Дюбелями длиной не менее 50 мм закрепить раму к **капитальной стене** и к полу
- 3) При помощи угловых кронштейнов, болтов М8\*30 и колпачковых гаек под Шестигранный ключ М5 собрать ортопедическое основание.

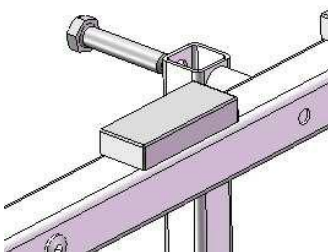


- 4) Вставить гнутые ортопедические ламели в ламеледержатели на ортопедическом основании: вначале – 2 ламели в боковые, затем – обе одновременно в центральную.

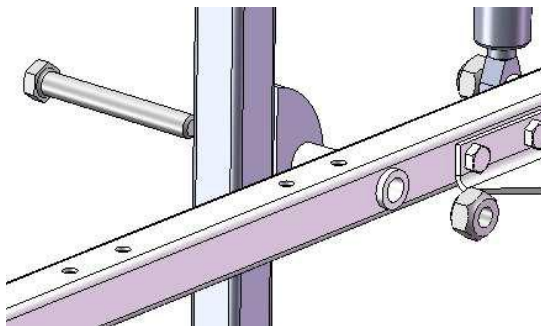




- 5) Прикрутить ножку к основанию кровати 2 болтами M10\*45

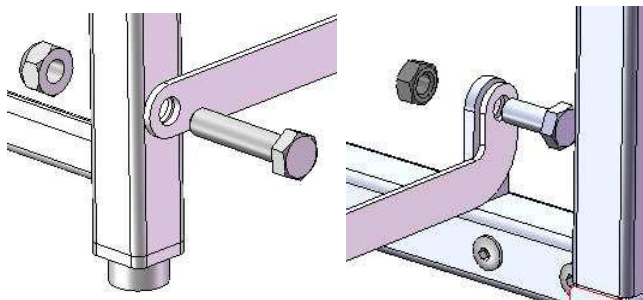


- 6) Совместить втулки на основании кровати и ось вращения на каркасе рамы

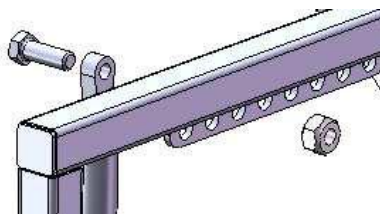


- 7) Закрепить Болтом M12, как на рисунке.  
8) Отцентрировать ось вращения Ортопедического основания, Законтрить соединение  
9) Прикрутить рычаг синхронизатора к ножке и к держателю на каркасе рамы

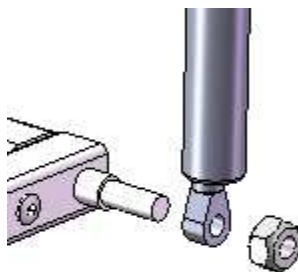




- 10) Наклонить Основание кровати на угол примерно 30 Градусов от вертикали
- 11) **Не снимая стягивающей ленты на газлифте** совместить ось крепления газлифта на ортопедическом основании и верхнее крепление газлифта на каркасе рамы (4-е отверстие от стены). Газлифт располагать штоком (тонкой частью) вниз!
- 12) Зафиксировать верхнее крепление газлифта болтом и гайкой M12



- 13) Зафиксировать нижнее крепление газлифта гайкой M12



- 14) Используя основание кровати как рычаг - сдвинуть газлифт для снятия стягивающей ленты
- 15) Установить матрас на ортопедическое основание. Его вес поможет Вам при опускании каркаса.

16) Повторить пункты 10-14 для установки второго газлифта

## Контакты

По всем вопросам Вы можете обращаться:

Телефон: +7 (952) 364 69 50

E-mail: [smartmebel.rf@gmail.com](mailto:smartmebel.rf@gmail.com)

Интернет: <http://смартмебель.рф>

Мы  [http://vk.com/smartmebel\\_public](http://vk.com/smartmebel_public)

**Присылайте нам фотографии и описание готового изделия – и мы разместим его в разделе «Проекты наших клиентов».**

**Лучшие проекты будут награждены!**