



Каталог RU/EN
RU/EN Catalogue

Chorus™

 **GENERAL
FITTINGS**



ФИТИНГИ ДЛЯ ПОЛИЭТИЛЕНОВЫХ ТРУБ FITTINGS FOR POLYETHYLENE PIPE 4500-4800-4800 big size

4500

Компрессионные фитинги с зажимной гайкой
Compression fittings with female nut

4800

Компрессионные фитинги с зажимной гайкой
Compression fittings with male nut

4800 Big Size

Компрессионные фитинги
Compression fittings

4500: Компрессионный фитинг с внутренней зажимной гайкой для полиэтиленовых труб

4500: Compression fittings with female nut for polyethylene pipe

4500.00 Двойной прямой фитинг
Double straight fitting



| Код Code | Размер Size | Упаковка Bag | Коробка Box |
|----------------|----------------|-----------------|----------------|
| 450000H202000Y | 20 x 20 | 10 | 40 |
| 450000H252500Y | 25 x 25 | 10 | 20 |
| 450000H323200Y | 32 x 32 | 5 | 15 |
| 450000H404000Y | 40 x 40 | - | 12 |
| 450000H505000Y | 50 x 50 | - | 8 |
| 450000H636300Y | 63 x 63 | - | 3 |

4500.02 Прямой фитинг с внутренней резьбой
Female straight fitting



| Код Code | Размер Size | Упаковка Bag | Коробка Box |
|----------------|----------------|-----------------|----------------|
| 450002H042000Y | 1/2" x 20 | 10 | 60 |
| 450002H052500Y | 3/4" x 25 | 10 | 40 |
| 450002H103200Y | 1" x 32 | 5 | 20 |
| 450002H124000Y | 1"1/4 x 40 | - | 20 |
| 450002H145000Y | 1"1/2 x 50 | - | 10 |
| 450002H206300Y | 2" x 63 | - | 6 |

4500.01 Прямой фитинг с наружной резьбой
Male straight fitting



| Код Code | Размер Size | Упаковка Bag | Коробка Box |
|----------------|----------------|-----------------|----------------|
| 450001H042000Y | 1/2" x 20 | 10 | 60 |
| 450001H052500Y | 3/4" x 25 | 10 | 40 |
| 450001H103200Y | 1" x 32 | 5 | 30 |
| 450001H124000Y | 1"1/4 x 40 | - | 20 |
| 450001H145000Y | 1"1/2 x 50 | - | 10 |
| 450001H206300Y | 2" x 63 | - | 6 |

4500.10 Тройник
Tee



| Код Code | Размер Size | Упаковка Bag | Коробка Box |
|----------------|----------------|-----------------|----------------|
| 450010H202020Y | 20 x 20 x 20 | 10 | 30 |
| 450010H252525Y | 25 x 25 x 25 | 5 | 15 |
| 450010H323232Y | 32 x 32 x 32 | - | 10 |
| 450010H404040Y | 40 x 40 x 40 | - | 6 |
| 450010H505050Y | 50 x 50 x 50 | - | 4 |
| 450010H636363Y | 63 x 63 x 63 | - | 2 |

4500.11 Тройник с наружной резьбой
Male tee



| Код Code | Размер Size | Упаковка Bag | Коробка Box |
|----------------|-----------------|-----------------|----------------|
| 450011H200420Y | 20 x 1/2" x 20 | 10 | 30 |
| 450011H250525Y | 25 x 3/4" x 25 | 5 | 20 |
| 450011H321032Y | 32 x 1" x 32 | - | 15 |
| 450011H401240Y | 40 x 1"1/4 x 40 | - | 6 |
| 450011H501450Y | 50 x 1"1/2 x 50 | - | 4 |
| 450011H632063Y | 63 x 2" x 63 | - | 3 |

4500.20 Уголок двойной
Double elbow



| Код Code | Размер Size | Упаковка Bag | Коробка Box |
|----------------|----------------|-----------------|----------------|
| 450020H202000Y | 20 x 20 | 10 | 40 |
| 450020H252500Y | 25 x 25 | 10 | 20 |
| 450020H323200Y | 32 x 32 | - | 15 |
| 450020H404000Y | 40 x 40 | - | 10 |
| 450020H505000Y | 50 x 50 | - | 5 |
| 450020H636300Y | 63 x 63 | - | 3 |

4500.12 Тройник с внутренней резьбой
Female tee



| Код Code | Размер Size | Упаковка Bag | Коробка Box |
|----------------|-----------------|-----------------|----------------|
| 450012H200420Y | 20 x 1/2" x 20 | 10 | 30 |
| 450012H250525Y | 25 x 3/4" x 25 | 5 | 20 |
| 450012H321032Y | 32 x 1" x 32 | - | 15 |
| 450012H401240Y | 40 x 1"1/4 x 40 | - | 6 |
| 450012H501450Y | 50 x 1"1/2 x 50 | - | 4 |
| 450012H632063Y | 63 x 2" x 63 | - | 3 |

4500.21 Уголок с наружной резьбой
Male elbow



| Код Code | Размер Size | Упаковка Bag | Коробка Box |
|----------------|----------------|-----------------|----------------|
| 450021H042000Y | 1/2" x 20 | 10 | 60 |
| 450021H052500Y | 3/4" x 25 | 10 | 30 |
| 450021H103200Y | 1" x 32 | - | 25 |
| 450021H124000Y | 1"1/4 x 40 | - | 10 |
| 450021H145000Y | 1"1/2 x 50 | - | 6 |
| 450021H206300Y | 2" x 63 | - | 3 |

4500: Компрессионный фитинг с внутренней зажимной гайкой для полиэтиленовых труб
 4500: Compression fittings with female nut for polyethylene pipe

4500.22 Уголок с внутренней резьбой
 Female elbow



| Код Code | Размер Size | Упаковка Bag | Коробка Box |
|----------------|----------------|-----------------|----------------|
| 450022H042000Y | 1/2" x 20 | 10 | 60 |
| 450022H052500Y | 3/4" x 25 | 10 | 30 |
| 450022H103200Y | 1" x 32 | - | 25 |
| 450022H124000Y | 1"1/4 x 40 | - | 10 |
| 450022H145000Y | 1"1/2 x 50 | - | 6 |
| 450022H206300Y | 2" x 63 | - | 3 |

4500.23 Уголок с настенным креплением и тремя отверстиями
 Wallplate elbow with 3 holes



| Код Code | Размер Size | Упаковка Bag | Коробка Box |
|----------------|----------------|-----------------|----------------|
| 450023H042000Y | 1/2" x 20 | 10 | 30 |
| 450023H052500Y | 3/4" x 25 | 5 | 20 |
| 450023H103200Y | 1" x 32 | - | 15 |

4500.43 Длинный двойной прямой фитинг
 Long double straight fitting



| Код Code | Размер Size | Упаковка Bag | Коробка Box |
|----------------|----------------|-----------------|----------------|
| 450043H323200Y | 32 | - | 15 |
| 450043H404000Y | 40 | - | 10 |
| 450043H505000Y | 50 | - | 5 |
| 450043H636300Y | 63 | - | 3 |

4800.94 Усиленная втулка
 Reinforcement part



| Код Code | Размер Size | Упаковка Bag | Коробка Box |
|--------------------|----------------|-----------------|----------------|
| 480094H200000H (1) | 20 | 10 | 250 |
| 480094H2000G1H (2) | 20 | - | 250 |
| 480094H250000H (1) | 25 | 10 | 150 |
| 480094H2500G1H (2) | 25 | 10 | 150 |
| 480094H320000H (3) | 32 | 10 | 100 |
| 480094H400000H (3) | 40 | 5 | 50 |
| 480094H500000H (3) | 50 | - | 40 |
| 480094H630000H (3) | 63 | - | 20 |

(1) для воды/for water

(2) для газа/for gas

(3) для газа и для воды/for gas and water

4500.70 Сменная гайка
 Replacement nut



| Код Code | Размер Size | Упаковка Bag | Коробка Box |
|----------------|----------------|-----------------|----------------|
| 450070H200000Y | 20 | - | - |
| 450070H250000Y | 25 | - | - |
| 450070H320000Y | 32 | - | - |
| 450070H400000Y | 40 | - | - |
| 450070H500000Y | 50 | - | - |
| 450070H630000Y | 63 | - | - |

4500.81 Латунное зажимное кольцо
Brass cut ring



| Код Code | Размер Size | Упаковка Bag | Коробка Box |
|----------------|----------------|-----------------|----------------|
| 450081R200000H | 20 | - | - |
| 450081R250000H | 25 | - | - |
| 450081R320000H | 32 | - | - |
| 450081R400000H | 40 | - | - |
| 450081R500000H | 50 | - | - |
| 450081R630000H | 63 | - | - |

4500.82 Зажимное кольцо
Ring



| Код Code | Размер Size | Упаковка Bag | Коробка Box |
|----------------|----------------|-----------------|----------------|
| 450082H200000H | 20 | - | - |
| 450082H250000H | 25 | - | - |
| 450082H320000H | 32 | - | - |
| 450082H400000H | 40 | - | - |
| 450082H500000H | 50 | - | - |
| 450082H630000H | 63 | - | - |

OR00.21 Уплотнительное кольцо EPDM PEROX
O-Ring EPDM PEROX



| Код Code | Размер Size | Упаковка Bag | Коробка Box |
|----------------|----------------|-----------------|----------------|
| OR0021H202600H | 20 | - | - |
| OR0021H253500H | 25 | - | - |
| OR0021H313500H | 32 | - | - |
| OR0021H404000H | 40 | - | - |
| OR0021H505300H | 50 | - | - |
| OR0021H625300H | 63 | - | - |

сертификация для воды (Германия) / certified for water (Germany)

OR00.14 Уплотнительное кольцо NBR
O-Ring NBR



| Код Code | Размер Size | Упаковка Bag | Коробка Box |
|----------------|----------------|-----------------|----------------|
| OR0014H202600H | 20 | - | - |
| OR0014H253500H | 25 | - | - |
| OR0014H313500H | 32 | - | - |
| OR0014H404000H | 40 | - | - |
| OR0014H505300H | 50 | - | - |
| OR0014H625300H | 63 | - | - |

сертифицировано для воды и газа / certified for water and gas

СЕРИЯ 4500
Range 4500



Компрессионные фитинги с зажимным кольцом для полиэтиленовых труб.

Используются для подачи питьевой воды, для ирригационных установок (PEBD-PEAD), в санитарно-технических системах и при транспортировке и распределении газового топлива.

Compression fittings with female nut for Polyethylene pipe.

Suitable for supply of drinkable water, for irrigation installation (PEBD), sanitary systems and in the gas fuels conveying and distribution (PELD-PEHD).

Компрессионные фитинги с зажимной гайкой для полиэтиленовой трубы [линия 4500] подходят для любых санитарных установок, таких как бытовые, коммерческие, промышленные и сельскохозяйственные и с любым типом неагрессивной жидкости.

Compression fittings with female nut for Polyethylene pipe [line 4500] are suitable for any kind of sanitary installation such as domestic, commercial, industry and farming and with any type of non-corrosive fluid.

Характеристики
Features

Материалы
Materials

| | | |
|--|---|--------------|
| Корпус Body | CW617N | UNI EN 12165 |
| Гайка Nut | CW617N | UNI EN 12165 |
| Кольцо Olive | CW617N | UNI EN 12164 |
| Плоская шайба Flat Ring | CW617N | UNI EN 12164 |
| Уплотнительное кольцо | NBR (для газа/for gas) EPDM (для воды / for water) | |
| Усиленная втулка Reinforcement part | CW617N | UNI EN 12164 |

Требования

- Максимальная рабочая температура
+70°C gas / +80°C acqua
- Минимальная температура: -20°C
- Максимальное рабочее давление: 16 bar

Performances

- Maximum working temperature:
+70°C gas / +80°C water
- Minimum working temperature: -20°C
- Maximum working pressure: 16 bar

Нормативы

- Фитинги соответствуют закону UNI EN 1254-3, «Санитарно-техническая арматура для пластиковых труб с компрессионными концами».
- Фитинги соответствуют DVGW G5600-1
- Фитинги соответствуют закону UNI EN 12201-3, «Системы пластиковых трубопроводов для подачи воды» (Фитинги).
- Резьбы соответствуют закону UNI EN 10226-1
- Резьба труб для соединения по резьбе.
- Применяемые сырьевые материалы – это высококачественные материалы, они соответствуют Постановлению министерства № 174 от 06/04/2004 касательно материалов и деталей, применяемых в стационарном оборудовании для сбора, обработки и подачи воды
- Соответствуют 4MS, UBA List (gruppo BC), DIN 50930/6
- Dir. 2011/65/UE, 6C allegato III (RhOSII)

Regulations

- Fittings comply with UNI EN 1254-3 law: “Sanitary fittings for plastic pipes with compression ends”
- Fittings comply with DVGW G5600-1
- Fittings comply with UNI EN 12201-3 law: “Plastic piping systems for water supply”
- Threads comply with UNI EN 10226-1 law: “Piping thread for coupling on the thread”
- Therawmaterialsusedareofhighqualityandcomply with the Ministerial Decree N°174 dated 06/04/2004 concerning the materials and the items used in fixed installations for water collection, treatment and supply
- Соответствуют 4MS, UBA List (BC group), DIN 50930/6 Dir .2011/65/UE, 6C attachment III (RhOSII)

Затяжка соединений Closing couples

| Ø Трубы - Pipe | Крутящий момент (Nm)-Torque (Nm) |
|----------------|----------------------------------|
| 20 | 25 |
| 25 | 34 |
| 32 | 44 |
| 40 | 55 |
| 50 | 60 |
| 63 | 130 |

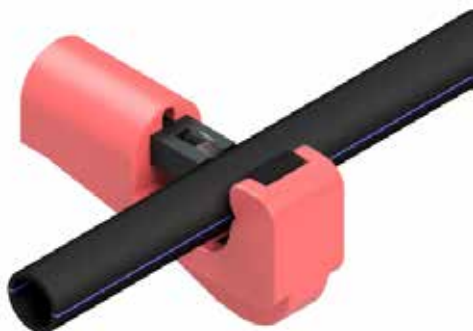
Сертификация продукции Certifications



TISK



Монтаж
Assembly



Отметьте и отрежьте трубу перпендикулярно своей оси, используя соответствующий инструмент для резки труб [код ТТ500.00] или пилу с тонкими пружинами. Труба должна быть маркирована таким образом, чтобы вставляя в корпус (перед закручиванием гайки), она смогла осесть на дне корпуса. На торце трубы необходимо снять фаску во избежание повреждения уплотнительного кольца. Удалите оставшуюся стружку.

Mark and cut the pipe perpendicularly to its axis using an appropriate pipe-cutting tool [code TT500.00] or a saw with fine springs. The pipe has to be marked in order to let it sort out at the end of its seat once inserted in the fitting and before screwing the nut. The pipe has to be fettled to avoid O-Ring damages. Remove possible residual burr.



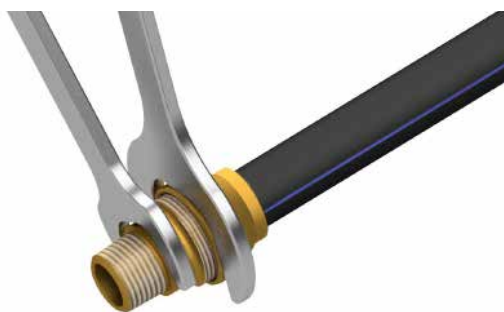
Наденьте компоненты на трубу в следующей последовательности: гайка, разрезное кольцо (отметки на наружной поверхности кольца должны быть расположены со стороны гайки, а не фитинга), компрессионное кольцо и уплотнение.

Insert the components on the pipe according to sequence that follows: nut, cut olive (external surface marks have to be directed forward the nut and not forward the fitting), compression ring and gasket (and at the end the sleeve, where expected).



Вставьте трубу (и её компоненты) в фитинг, вручную закрутите гайку до упора. Затяните гайку с помощью гаечного ключа с неподвижными губками или подходящего инструмента до требуемого числа оборотов, как указано в Таблице (предыдущая страница).

Place the pipe and the components in the fitting, blocking manually the system with the nut screwing. Close the nut using a fixed spanner or a suitable tool giving a screwing coupling as shown in the table [previous page]



Рекомендуется проверить закрывание гайки после периода уплотнения и регулировки трубы [24 часа]

It's suggested to check the nut closing after a seal and pipe adjustment period [24h]

4800: Компрессионные фитинги с наружной зажимной гайкой для полиэтиленовых труб

4800: Compression fittings with male nut for polyethylene pipe

4800.00 Двойной прямой фитинг
Double straight fitting



| Код Code | Размер Size | Упаковка Bag | Коробка Box |
|----------------|-------------|--------------|-------------|
| 480000H202000A | 20 x 20 | 10 | 40 |
| 480000H252500A | 25 x 25 | 10 | 30 |
| 480000H323200A | 32 x 32 | 5 | 20 |
| 480000H404000A | 40 x 40 | - | 15 |
| 480000H505000A | 50 x 50 | - | 9 |
| 480000H636300A | 63 x 63 | - | 4 |

4800.02 Прямой фитинг с внутренней резьбой
Female straight fitting



| Код Code | Размер Size | Упаковка Bag | Коробка Box |
|----------------|-------------|--------------|-------------|
| 480002H042000A | 1/2" x 20 | 10 | 70 |
| 480002H052500A | 3/4" x 25 | 10 | 50 |
| 480002H103200A | 1" x 32 | 5 | 30 |
| 480002H124000A | 1"1/4 x 40 | - | 20 |
| 480002H145000A | 1"1/2 x 50 | - | 10 |
| 480002H206300A | 2" x 63 | - | 6 |

4800.01 Прямой фитинг с наружной резьбой
Male straight fitting



| Код Code | Размер Size | Упаковка Bag | Коробка Box |
|----------------|-------------|--------------|-------------|
| 480001H042000A | 1/2" x 20 | 10 | 70 |
| 480001H052500A | 3/4" x 25 | 10 | 50 |
| 480001H103200A | 1" x 32 | 5 | 30 |
| 480001H124000A | 1"1/4 x 40 | - | 20 |
| 480001H145000A | 1"1/2 x 50 | - | 10 |
| 480001H206300A | 2" x 63 | - | 6 |

4800.10 Тройник
Tee



| Код Code | Размер Size | Упаковка Bag | Коробка Box |
|----------------|--------------|--------------|-------------|
| 480010H202020A | 20 x 20 x 20 | 10 | 20 |
| 480010H252525A | 25 x 25 x 25 | 5 | 15 |
| 480010H323232A | 32 x 32 x 32 | - | 15 |
| 480010H404040A | 40 x 40 x 40 | - | 8 |
| 480010H505050A | 50 x 50 x 50 | - | 4 |
| 480010H636363A | 63 x 63 x 63 | - | 2 |

4800.11 Тройник с наружной резьбой
Male tee



4800.13 Тройник редуционный
Reduced tee

NEW



| Код Code | Размер Size | Упаковка Bag | Коробка Box |
|----------------|-----------------|--------------|-------------|
| 480011H200420A | 20 x 1/2" x 20 | 10 | 30 |
| 480011H250525A | 25 x 3/4" x 25 | 5 | 20 |
| 480011H321032A | 32 x 1" x 32 | - | 15 |
| 480011H401240A | 40 x 1"1/4 x 40 | - | 8 |
| 480011H501450A | 50 x 1"1/2 x 50 | - | 4 |
| 480011H632063A | 63 x 2" x 63 | - | 3 |

| Код Code | Размер Size | Упаковка Bag | Коробка Box |
|----------------|--------------------|--------------|-------------|
| 480013H402540A | 40 x 25 (2,3) x 40 | - | 8 |

1
2
3

Как определить тройник фитинг (Международная система)
Way to read the Tee fitting (International System)

4800.12 Тройник с внутренней резьбой
Female tee



4800.20 Уголок двойной
Double elbow



| Код Code | Размер Size | Упаковка Bag | Коробка Box |
|----------------|-----------------|--------------|-------------|
| 480012H200420A | 20 x 1/2" x 20 | 10 | 30 |
| 480012H250525A | 25 x 3/4" x 25 | 5 | 20 |
| 480012H321032A | 32 x 1" x 32 | - | 15 |
| 480012H401240A | 40 x 1"1/4 x 40 | - | 8 |
| 480012H501450A | 50 x 1"1/2 x 50 | - | 4 |
| 480012H632063A | 63 x 2" x 63 | - | 3 |

| Код Code | Размер Size | Упаковка Bag | Коробка Box |
|----------------|-------------|--------------|-------------|
| 480020H202000A | 20 x 20 | 10 | 40 |
| 480020H252500A | 25 x 25 | 10 | 20 |
| 480020H323200A | 32 x 32 | - | 15 |
| 480020H404000A | 40 x 40 | - | 8 |
| 480020H505000A | 50 x 50 | - | 4 |
| 480020H636300A | 63 x 63 | - | 3 |

4800: Компрессионные фитинги с наружной зажимной гайкой для полиэтиленовых труб

4800: Compression fittings with male nut for polyethylene pipe

4800.21 Уголок с наружной резьбой Male elbow



| Код Code | Размер Size | Упаковка Bag | Коробка Box |
|----------------|----------------|-----------------|----------------|
| 480021H042000A | 1/2" x 20 | 10 | 50 |
| 480021H052500A | 3/4" x 25 | 10 | 40 |
| 480021H103200A | 1" x 32 | - | 20 |
| 480021H124000A | 1"1/4 x 40 | - | 12 |
| 480021H145000A | 1"1/2 x 50 | - | 9 |
| 480021H206300A | 2" x 63 | - | 4 |

4800.23 Уголок с настенным креплением и 3 отверстиями Wallplate elbow with 3 holes



| Код Code | Размер Size | Упаковка Bag | Коробка Box |
|----------------|----------------|-----------------|----------------|
| 480023H042000A | 1/2" x 20 | 10 | 40 |
| 480023H052500A | 3/4" x 25 | 5 | 20 |

4800.22 Уголок с внутренней резьбой Female elbow



| Код Code | Размер Size | Упаковка Bag | Коробка Box |
|----------------|----------------|-----------------|----------------|
| 480022H042000A | 1/2" x 20 | 10 | 50 |
| 480022H052500A | 3/4" x 25 | 10 | 40 |
| 480022H103200A | 1" x 32 | - | 20 |
| 480022H124000A | 1"1/4 x 40 | - | 15 |
| 480022H145000A | 1"1/2 x 50 | - | 10 |
| 480022H206300A | 2" x 63 | - | 4 |

4800.94 Усиленная втулка Reinforcement part



| Код Code | Размер Size | Упаковка Bag | Коробка Box |
|--------------------|----------------|-----------------|----------------|
| 480094H200000H (1) | 20 | 10 | 250 |
| 480094H2000G1H (2) | 20 | - | 250 |
| 480094H250000H (1) | 25 | 10 | 150 |
| 480094H2500G1H (2) | 25 | 10 | 150 |
| 480094H320000H (3) | 32 | 10 | 100 |
| 480094H400000H (3) | 40 | 5 | 50 |
| 480094H500000H (3) | 50 | - | 40 |
| 480094H630000H (3) | 63 | - | 20 |

(1) для воды/for water

(2) для газа/for gas

(3) для газа и для воды/for gas and water

4800.70 Зажимная гайка
Nut



| Код Code | Размер Size | Упаковка Bag | Коробка Box |
|----------------|-------------|--------------|-------------|
| 480070H200000A | 20 | - | - |
| 480070H250000A | 25 | - | - |
| 480070H320000A | 32 | - | - |
| 480070H400000A | 40 | - | - |
| 480070H500000A | 50 | - | - |
| 480070H630000A | 63 | - | - |

4800.82 Плоская шайба
Flat ring



| Код Code | Размер Size | Упаковка Bag | Коробка Box |
|----------------|-------------|--------------|-------------|
| 480082H200000H | 20 | - | - |
| 480082H250000H | 25 | - | - |
| 480082H320000H | 32 | - | - |
| 480082H400000H | 40 | - | - |
| 480082H500000H | 50 | - | - |
| 480082H630000H | 63 | - | - |

4800.81 Зажимное кольцо
Cut Ring



| Код Code | Размер Size | Упаковка Bag | Коробка Box |
|----------------|-------------|--------------|-------------|
| 480081R200000H | 20 | - | - |
| 480081R250000H | 25 | - | - |
| 480081R320000H | 32 | - | - |
| 480081R400000H | 40 | - | - |
| 480081R500000H | 50 | - | - |
| 480081R630000H | 63 | - | - |

OR00.10 Уплотнительное кольцо
O-Ring



| Код Code | Размер Size | Упаковка Bag | Коробка Box |
|----------------|-------------|--------------|-------------|
| OR0021H202600H | 20 | - | - |
| OR0021H253500H | 25 | - | - |
| OR0021H313500H | 32 | - | - |
| OR0021H404000H | 40 | - | - |
| OR0021H505300H | 50 | - | - |
| OR0021H625300H | 63 | - | - |

4800.Y: Компрессионные фитинги (Большой размер) для полиэтиленовых труб

4800.Y: Compression fittings [Big Size] for polyethylene pipe

4800.00.Y Двойной прямой фитинг Double straight fitting



| Код Code | Размер Size | Упаковка Bag | Коробка Box |
|----------------|----------------|-----------------|----------------|
| 480000H757500Y | 75 x 75 | - | 4 |
| 480000H909000Y | 90 x 90 | - | 4 |
| 480000HB1B100Y | 110 x 110 | - | 2 |

4800.02.Y Прямой фитинг с внутренней резьбой Female straight fitting



| Код Code | Размер Size | Упаковка Bag | Коробка Box |
|----------------|----------------|-----------------|----------------|
| 480002H247500Y | 2"1/2 x 75 | - | 6 |
| 480002H309000Y | 3" x 90 | - | 5 |
| 480002H40B100Y | 4" x 110 | - | 3 |

4800.01.Y Прямой фитинг с наружной резьбой Male straight fitting



| Код Code | Размер Size | Упаковка Bag | Коробка Box |
|----------------|----------------|-----------------|----------------|
| 480001H247500Y | 2"1/2 x 75 | - | 6 |
| 480001H309000Y | 3" x 90 | - | 5 |
| 480001H40B100Y | 4" x 110 | - | 3 |

4800.10.Y Тройник Tee



| Код Code | Размер Size | Упаковка Bag | Коробка Box |
|----------------|-----------------|-----------------|----------------|
| 480010H757575Y | 75 x 75 x 75 | - | 2 |
| 480010H909090Y | 90 x 90 x 90 | - | 1 |
| 480010HB1B1B1Y | 110 x 110 x 110 | - | 1 |

4800.12.Y Тройник с внутренней резьбой
Female tee



| Код Code | Размер Size | Упаковка Bag | Коробка Box |
|----------------|-----------------|-----------------|----------------|
| 480012H752475Y | 75 x 2"1/2 x 75 | - | 2 |
| 480012H903090Y | 90 x 3" x 90 | - | 1 |
| 480012HB140B1Y | 110 x 4" x 110 | - | 1 |

4800.21.Y Уголок с наружной резьбой
Male elbow



| Код Code | Размер Size | Упаковка Bag | Коробка Box |
|----------------|----------------|-----------------|----------------|
| 480021H247500Y | 2"1/2 x 75 | - | 4 |
| 480021H309000Y | 3" x 90 | - | 2 |
| 480021H40B100Y | 4" x 110 | - | 1 |

4800.20.Y Уголок двойной
Double elbow



| Код Code | Размер Size | Упаковка Bag | Коробка Box |
|----------------|----------------|-----------------|----------------|
| 480020H757500Y | 75 x 75 | - | 3 |
| 480020H909000Y | 90 x 90 | - | 1 |
| 480020HB1B100Y | 110 x 110 | - | 1 |

4800.22.Y Уголок с внутренней резьбой
Female elbow



| Код Code | Размер Size | Упаковка Bag | Коробка Box |
|----------------|----------------|-----------------|----------------|
| 480022H247500Y | 2"1/2 x 75 | - | 4 |
| 480022H309000Y | 3" x 90 | - | 2 |
| 480022H40B100Y | 4" x 110 | - | 1 |

СЕРИЯ 4800
Range 4800



Компрессионные фитинги с зажимной гайкой для полиэтиленовых труб. Подходит для подачи питьевой воды, для ирригационной установки (PELD) и для санитарных систем.

Compression fittings with nut for Polyethylene pipe. Suitable for supply of drinkable water, for irrigation installation (PELD) and for sanitary systems.

Компрессионные фитинги с наружной гайкой для полиэтиленовой трубы [линия 4800] подходят для любых санитарных установок, таких как бытовые, коммерческие, промышленные и сельскохозяйственные и для любого типа неагрессивной жидкости.

Compression fittings with male nut for Polyethylene pipe [line 4800] are suitable for any kind of sanitary installation such as domestic, commercial, industry and farming and with any type of non-corrosive fluid.

Характеристики
Features

Материалы
Materials

| | | |
|------------------------------|---------------|--------------|
| Корпус Body | CW617N | UNI EN 12165 |
| Гайка Nut | CW617N | UNI EN 12165 |
| Кольцо Olive | CW617N | UNI EN 12164 |
| Плоская шайба Flat Ring | CW617N | UNI EN 12164 |
| Уплот. кольцо | EPDM PEROX 70 | |
| Гильза Reinforcement part | CW617N | UNI EN 12164 |

Требования

- Максимальная рабочая температура: +80°C
- Минимальная рабочая температура: -20°C
- Максимальное давление: 16 bar

Performances

- Maximum working temperature: +80°C
- Minimum working temperature: -20°C
- Maximum working pressure: 16 bar

Нормативы

- Фитинги соответствуют закону UNI EN 1254-3, «Санитарно-техническая арматура для пластиковых труб с компрессионными концами».
- Фитинги соответствуют закону UNI EN 12201-3, «Системы пластиковых трубопроводов для подачи воды» (Фитинги).
- Все резьбы соответствуют закону UNI EN 228-1: «Нарезка труб для негерметичной муфты на резьбе»
- Применяемые сырьевые материалы – это высококачественные материалы, они соответствуют Постановлению министерства № 174 от 06/04/2004 касательно материалов и деталей, применяемых в стационарном оборудовании для сбора, обработки и подачи воды
- Соответствует 4MS, UBA List (gruppo BC), DIN 50930/6 Dir. 2011/65/UE, 6C прилож. III (RhOSII)

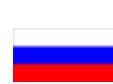
Regulations

- Fittings comply with UNI EN 1254-3 law: “Sanitary fittings for plastic pipes with compression ends”
- Fittings comply with UNI EN 12201-3 law: “Plastic piping systems for water supply”
- Threads comply with UNI EN ISO 228-1 law: “Piping thread for coupling without metallic tightness”
- Therawmaterialsusedareofhighqualityandcomply with the Ministerial Decree N°174 dated 06/04/2004 concerning the materials and the items used in fixed installations for water collection, treatment and supply
- Comply with 4MS, UBA List (BC group), DIN 50930/6 Dir .2011/65/UE, 6C attachment III (RhOSII)

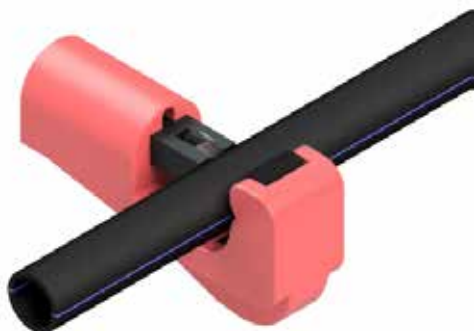
Затяжка соединений Closing couples

| Ø Трубы - Pipe | Крутящий момент (Nm)-Torque (Nm) |
|----------------|----------------------------------|
| 20 | 25 |
| 25 | 34 |
| 32 | 44 |
| 40 | 55 |
| 50 | 60 |
| 63 | 130 |

Сертификация продукции Certifications



Монтаж
Assembly



Нанесите отметку и отрежьте трубу перпендикулярно её оси с помощью трубореза (ТТ500.00) или пилы с мелкими зубьями. На торце трубы необходимо снять фаску во избежание повреждения уплотнительного кольца. Не забудьте снять трубку, чтобы избежать повреждения уплотнительного кольца.

Mark and cut the pipe perpendicularly to its axis using an appropriate pipe-cutting tool [code ТТ500.00] or a saw with fine springs. The pipe has to be marked in order to let it sort out at the end of its seat once inserted in the fitting and before screwing the nut. The pipe has to be fettled to avoid O-Ring damages



Вставьте компоненты на трубу в соответствии со следующей последовательностью: гайка, уплотнительное кольцо (отметки на наружной поверхности кольца должны быть расположены со стороны гайки, а не фитинга), компрессионное кольцо и прокладка.

Insert the components on the pipe according to sequence that follows: nut, cut olive (external surface marks have to be directed forward the nut and not forward the fitting), compression ring and gasket (and at the end the sleeve, where expected).



Вставьте трубу (и её компоненты) в фитинг, вручную закрутите гайку до упора. Затяните кольцевую гайку с помощью фиксированного гаечного ключа или подходящего оборудования, создавая момент затяжки, как показано в таблице [предыдущая стран.]

Place the pipe and the components in the fitting, blocking manually the system with the nut screwing. Close the nut using a fixed spanner or a suitable tool giving a screwing coupling as shown in the table [previous page]



Рекомендуется проверить закрывание гайки после периода уплотнения и регулировки трубы [24 часа]

It's suggested to check the nut closing after a seal and pipe adjustment period [24h]