



ПРЕДСТАВЛЕНИЕ

[paintnsk.ru](http://paintnsk.ru)

Несмотря на тщательное составление данного документа, по причинам, связанным с техникой печати, могут быть отмечены небольшие несоответствия между выбранным тоном по цветовой карте ACC Color Map и цветом готовой отколерованной лакокрасочной продукции. Обратите внимание, что из-за разницы в требованиях, предъявляемых к краскам, имеющим различное предназначение, не все цвета, содержащиеся в данном документе, могут быть использованы, составлены/изготовлены для изделий в рамках номенклатуры декоративных покрытий компании Акзо Нобель Декор. Ваш поставщик красок Акзо Нобель и специалист по колеровке имеют обновленную базу данных со всей соответствующей информацией.

Оттенки цветового образца, полученного после колерования на основании цветовой карты ACC Color Map и нанесения на поверхность, могут зависеть от освещения, а также от состояния и текстуры самого покрытия.

Данная цветовая карта ACC является собственностью компании Акзо Нобель Коатингз Интернешнл Би Ви (Akzo Nobel Coatings International B.V.). Карта может быть использована только для определения или приобретения изделий, производимых и/или поставляемых компанией Акзо Нобель или ее дочерними предприятиями и при условии, что она будет возвращена компании Акзо Нобель по первому требованию.

## **Знакомство с цветовой картой ACC Color Map**



### **Что такое цветовая карта ACC Color Map?**

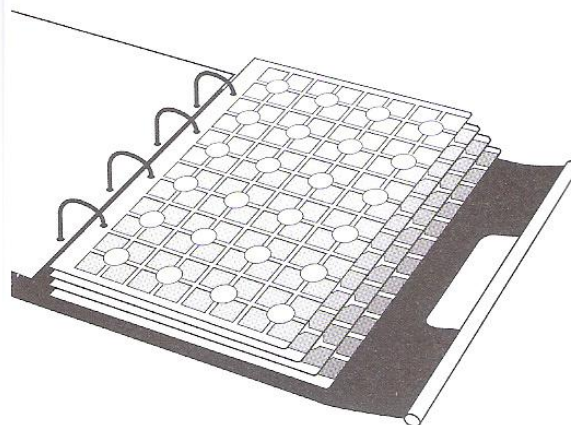
Цветовая карта ACC Color Map компании Акзо Нобель – это инструмент для ручного сопоставления и подбора цветов на основе системы цветовой кодификации Акзо Нобель (для более подробного описания системы АСС, см. информацию на прилагаемом CD-диске). С помощью кода АСС, найденного в данной карте, Акзо Нобель поможет Вам создать или выбрать желаемый цвет. Соответствующий цвет может быть создан с помощью колеровочных машин.

#### **6.000 цветов**

Цветовая карта ACC Color Map в целом содержит около 6 000 самых популярных и модных цветов, представленных на более чем 64 страницах по цветовым группам. Каждая страница содержит 96 образцов цвета, расположенных в 24 квадратах, состоящих из 4 цветов каждый. 64 страницы включают две страницы пастельных тонов, одну страницу серых тонов и 61 страницу широкого спектра цветов, проиндексированных от А до Z в соответствии с системой АСС.

#### **Группы цветов**

Для того чтобы упростить выбор цвета, цветовая карта АСС разделена на цветовые группы (красная, желтая, зеленая, синяя), которые обозначены и изображены в соответствии с внутренней АСС системой компании Акзо Нобель. Цвета для цветовой карты АСС были выбраны с целью обеспечения выбора популярных и экономически выгодных цветов из всего цветового спектра. Данный документ представляет в шесть раз больше цветов, чем обычно представлено в рекламных каталогах.



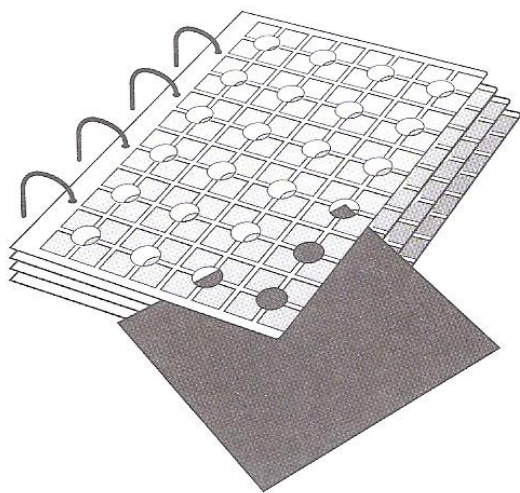
### **Как правильно оценивать сочетаемость и контрастность цветов?**

Важно отметить, что цвет, выбираемый по карте, должен всегда оцениваться исходя из тех условий, при которых данный цвет будет использоваться. Благодаря явлению «метамеризма» (нестабильности цвета при смене освещения) два цвета, которые выглядят практически идентично при одном освещении, могут выглядеть абсолютно по-разному при ином освещении. При рассмотрении некоторых образцов цветовой карты АСС при различном освещении может показаться, что они нарушают последовательность ряда цветового спектра.

### **Сбалансированный динамичный подход**

6 000 цветов цветовой карты АСС были выбраны из большого количества коллекций компании Акзо Нобель, с особым выделением самых популярных цветовых гамм. После предварительного выбора цветов из коллекций Акзо Нобель, были добавлены некоторые другие оттенки для того, чтобы заполнить пробелы и пропуски в цветовом спектре.

Из огромного ряда цветов, созданного таким образом, группой специалистов по эстетике собирается сбалансированная коллекция: цветовой карты АСС. В цветовой карте АСС специально выделены пастельные тона, темные тона и серые оттенки, а также оттенки более насыщенных цветов. Спектр цветов, представленный на отдельных страницах, составлен не с помощью стандартных решений, а с учетом более динамичного подхода.



### **Для кого предназначена цветовая карта ACC Color Map?**

---

Цветовая карта была разработана для использования в местах продаж владельцами магазинов и советниками-колористами, профессионалами по продажам, дилерами, архитекторами, интерьерными архитекторами, дизайнерами, цветовыми художниками и спецификаторами.

### **Какие преимущества предлагает цветовая карта ACC Color Map?**

---

Цветовая карта ACC Color Map представляет одноцветную визуализацию для сочетаемых и гармонирующих цветов. Одно из самых больших преимуществ карты – это удобный для пользователя дизайн и компоновка. Цвета организованы по структуре ACC, что позволяет пользователю просмотреть все цвета в структурированном и логическом порядке.

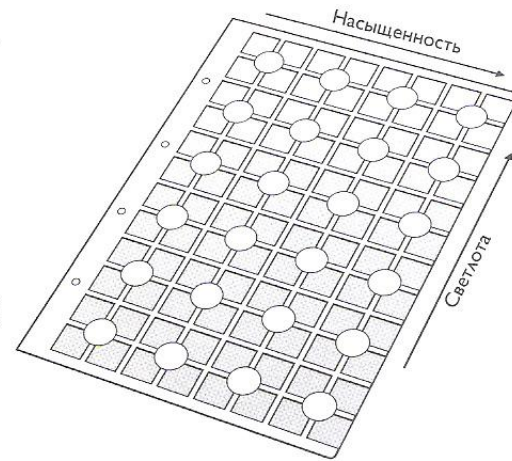
Карта была разработана таким образом, чтобы ее было удобно разложить на столе или прилавке. Цветовая карта снабжена большими пластиковыми наклейками для защиты страниц от грязи, ультрафиолета, сгибания и заворачивания.

В приложении к данной карте вы также найдете CD-диск, с объяснением системы ACC и обучающей программой ACC. CD-диск также содержит цифровой цветовой каталог с функцией управления мышкой для демонстрации данных RGB и CMYK по каждому цвету, а также предоставляет возможность компоновки и хранения ваших собственных «излюбленных комбинаций». Данный цифровой ресурс также включает в себя программу трафаретов для проектирования цветов из цветовой карты ACC в предварительно созданные интерьеры и обстановку. Сюда также входят инструменты по подбору и рекомендации цветовых решений.

## Как это работает?

Все 60 цветных страниц цветной карты АСС имеют одинаковую структуру.

Цвета, расположенные в верхнем левом углу страницы – бледные оттенки, в верхнем правом – более насыщенные. При приближении к нижнему краю страницы цвета становятся более темными.



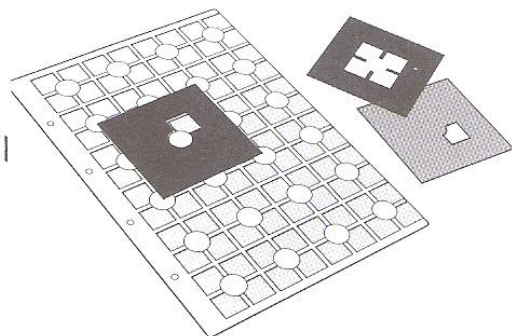
Эта структура, которая позволяет нам определить цвет и описать его с использованием указателя кодов, состоящих из букв и цифр (например, AN.02.35, G5.07.78, и т.п.), называется системой «АСС» (см. ниже и на CD-диске).

На каждой странице представлено 96 различных цветов, расположенных именно по такой системе. Вы сможете сами убедиться в том, что страницы цветовой карты АСС оформлены таким образом, чтобы позволить пользователю легко листать карту, легко находить нужную страницу и необходимую цветовую гамму. Уже после нескольких попыток, вы быстро привыкните к размещению темных и светлых оттенков на страницах карты.

### Вырезы для определения цвета

Вырезы в центре каждой группы из четырех связанных цветов позволяют быстро определить и подобрать цвет. Помещая цветовой образец под цветные образцы в книге, пользователь сможет быстро найти требуемый сочетающийся или контрастирующий цвет. После того, как будет найден требуемый цвет, его легко можно заказать с помощью кодов АСС, расположенных под каждым из цветовых образцов.

В конце документа вы также найдете указатель, содержащий коды АСС, и номера страниц, на которых расположены цвета, соответствующие данным кодам.



### Как пользоваться такими вырезами?

Круглые вырезы в страницах касаются четырех смежных цветов на всей странице. Они были расположены таким образом для того, чтобы предоставить пользователю возможность сопоставлять свой цветовой образец сразу с 4 близкими цветовыми альтернативами. Благодаря этому цветовая карта АСС используется как простой инструмент для «ручного подбора цвета».

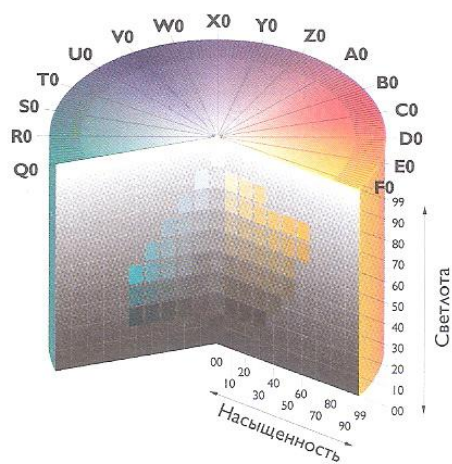
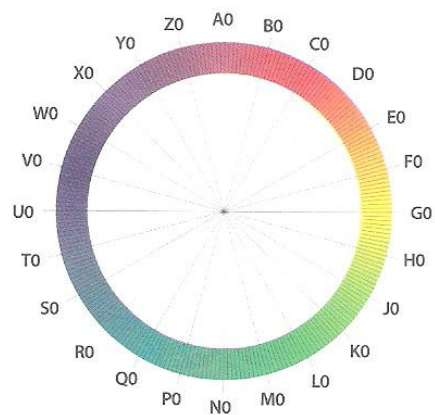
### Как пользоваться предложенными трафаретами?

К цветовой карте АСС прилагается три трафарета для последующей помощи в подборе сочетающихся или контрастирующих цветов. Данные трафареты используются для сопоставления одного или нескольких цветных образцов на нейтральном фоне; именно поэтому каждый трафарет с одной стороны нейтрального серого цвета, а с другой – черного.

Используя первый трафарет, 4 цветных образца и фоновый цветовой образец (размещенный в вырезе под всеми образцами) могут быть изолированы от остальных образцов на данной странице.

Второй трафарет может быть использован для изолирования одного цвета в комбинации с цветовым образцом, размещенным в вырезе данной страницы. В данном случае и при изменении освещения можно проверить два цвета на контрастность и сочетаемость.

И, наконец, третий трафарет позволяет пользователю проанализировать один цвет без какого-либо влияния на него со стороны других цветных образцов на странице. С помощью вращения трафарета каждый образец может быть проанализирован на черном или нейтральном фоне.



## Что такое система АСС, и как она работает?

«АСС» – это система «Цветовой кодификации Акзо Нобель». Система АСС признана одной из самых точных и полных из существующих систем цветовой кодификации в мире.

В системе АСС используется матрица чисел и букв, что обеспечивает точную и логическую кодификацию любого возможного цвета.

### Кодификация

Цвета в данной системе кодируются в соответствии с тремя основными характеристиками: (1) оттенок, (2) насыщенность и (3) яркость. Данные три параметра могут быть визуализированы в виде трехмерного цилиндра (см. изображение и CD-диск). Каждый параметр проиндексирован комбинацией букв и/или цифр: Например, L8.10.60 относится к цвету зеленого сектора (L8) с низкой насыщенностью (10) и сильной яркостью (60).

### Оттенок

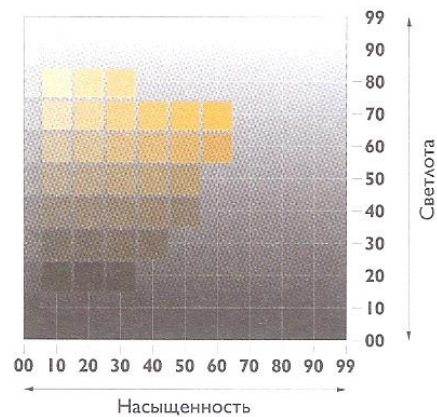
Оттенок характеризует расположение цвета в самом спектре, например – красный, оранжевый, желтый, зеленый, голубой, синий или фиолетовый. Цвета, однако, являются частью сплошного непрерывного спектра, поэтому оттенок лучше всего изображает непрерывный круг.

Этот круг, который формирует вершину трехмерного цилиндра, разделен на 24 сектора, каждому из которых соответствует буква латинского алфавита. Каждый из этих секторов разделен, в свою очередь, на десять более маленьких секторов, пронумерованных от 0 до 9. Это позволяет пользователю выбирать между 240 оттенками.

### Насыщенность

Насыщенность цвета соответствует его интенсивности или «сочности». Чем выше содержание цвета, тем выше степень насыщенности. Чем меньше насыщенность, тем «скучнее» выглядит цвет. Степень





насыщенности определяется удаленностью от центральной оси в сторону внешней поверхности цилиндра, и выражается цифрами от 00 до 99.

### Яркость

Все цвета варьируются от светлых до темных. Степень яркости определяется расстоянием между 00 и 99 вдоль центральной оси. Черный цвет, представляющий минимальную яркость, имеет код 00, а белый – 99.

### Нейтральные цвета

Нейтральные цвета – серые, расположены вдоль центральной оси, не имеют оттенков и поэтому не могут иметь код по данному параметру. Поэтому нейтральные цвета обозначаются комбинацией букв ON.

Абсолютно серый цвет не имеет насыщенности, поэтому фактор насыщенности – 00. Серый расположен посередине между белым и черным, поэтому код для серого – ON.00.50.

Некоторые нейтральные цвета имеют ряд оттенков и в этом случае им присваивается код N. Насыщенность таких цветов очень низкая – 01 или 02. Например, GN.01.80 – код относится к светло-серому цвету с оттенком зеленого.

После небольшой тренировки и, памятуя о схеме цветового цилиндра, вы скоро обнаружите, что навигация по системе ACC – это также просто и логично, как алфавит...

paintnsk.ru

