

Уверенность в будущем с ZEGOR!

**КАТАЛОГ
НАСОСНОГО
ОБОРУДОВАНИЯ
2018-2019**

ZEGORTM
SANITARY WARES





Насос скважинный, шнековый ТМ ZEGOR серий **3QGD** и **4QGD** предназначен для подъема и подачи чистой холодной воды из скважин, колодцев и других глубоких источников, которые соответствуют техническим условиям эксплуатации насоса.

Условия применения:

- Максимальная температура перекачиваемой жидкости: +35°C.
- Глубина погружения под зеркало воды: до 60 м.
- Диаметр скважины: 3QGD от 95 до 110 мм;
4QGD от 120 до 150 мм.
- Содержание абразивосодержащих примесей (песка, глины, извести и т.д.): не более 0.15%.
- Водородный показатель воды (pH): 6.5-8.5.
- Напряжение: 220-240 В.
- Частота: 50 Гц.
- Срок гарантийного обслуживания: 18 месяцев.

МОДЕЛЬ	МОЩНОСТЬ (КВ/НР)	МАХ ОБЪЕМНАЯ ПОДАЧА(М³/Ч)	МАХ НАПОР (М)	Q	M³/ч							ДЛИНА КАБЕЛЯ ПИТАНИЯ (М)
					0	0.5	0.8	1	1.2	1.5	1.7	
3QGD1.25-0.25KW-10M	0.25KW /0.33HP	1,7	70	НАПОР(М)	70	45	35	25	18	10	0	10M
3QGD1.25-0.25KW-20M	0.25KW /0.33HP	1,7	70		70	45	35	25	18	10	0	20M
3QGD1.2-30-0.37KW-10M	0.37KW /0.5HP	1,9	90		90	65	50	40	30	15	1	10M
3QGD1.2-30-0.37KW-20M	0.37KW /0.5HP	1,9	90		90	65	50	40	30	15	1	20M

МОДЕЛЬ	МОЩНОСТЬ (КВ/НР)	МАХ ОБЪЕМНАЯ ПОДАЧА(М³/Ч)	МАХ НАПОР (М)	Q	M³/ч											ДЛИНА КАБЕЛЯ ПИТАНИЯ (М)
					0	0.5	0.8	1	1.2	1.5	1.8	2	2.3	2.5	3	
4QGD1.2-50-0.37KW-10M	0.37KW /0.5HP	1,9	110	НАПОР(М)	110	90	70	60	50	30	1	0				10M
4QGD1.2-50-0.37KW-20M	0.37KW /0.5HP	1,9	110		110	90	70	60	50	30	1	0				20M
4QGD1.8-50-0.55KW-10M	0.55KW /0.75HP	2,9	110		110	90	80	75	70	60	50	40	30	20	0	10M
4QGD1.8-50-0.55KW-20M	0.55KW /0.75HP	2,9	110		110	90	80	75	70	60	50	40	30	20	0	20M

КОНСТРУКТИВНЫЕ ОСОБЕННОСТИ:

Насосная часть

- Патрубок напорный: нержавеющая сталь AISI 304.
- Корпус насосной камеры: нержавеющая сталь AISI 304.
- Узел шнековый: двухзаходная резиновая обойма и шнек с хромовым покрытием.
- Тип конденсатора: встроенный.

Электродвигатель

- Тип двигателя: асинхронный, маслонаполненный, со встроенной в обмотку термозащитой.
- Обмотка статора: медь
- Вал двигателя: нержавеющая сталь AISI 304.
- Уплотнение торцевое: AISI 304/ NBR/ гранит/ керамика.
- Класс изоляции: F.
- Класс защиты: IP68.



Насос скважинный, вихревой ТМ ZEGOR серии **4SKm 100** предназначен для подъема и подачи чистой холодной воды из скважин, колодцев и других глубоких источников, которые соответствуют техническим условиям эксплуатации насоса.

Условия применения:

Максимальная температура перекачиваемой жидкости: +35°C.

Глубина погружения под зеркало воды: до 60 м.

Диаметр скважины: от 120 до 150 мм.

Содержание абразивосодержащих примесей (песка, глины, извести и т.д.): не более 0.15%.

Водородный показатель воды (рН): 6.5-8.5.

Напряжение: 220-240 В.

Частота: 50 Гц.

Срок гарантийного обслуживания: 18 месяцев.



МОДЕЛЬ	МОЩНОСТЬ (КВТ/ЛП)	МАХ ОБЪЕМНАЯ ПОДАЧА (М³/Ч)	МАХ НАПОР (М)	Q											ДЛИНА КАБЕЛЯ ПИТАНИЯ (М)
				М³/ч	0	0,3	0,6	0,9	1,2	1,5	1,8	2,1	2,4	2,7	
					Л/МИН	0	5	10	15	20	25	30	35	40	
4SKM100A-10M	0.75KW /1HP	2,7	58	НАПОР(М)	58	53	47	42	36	30	23	17	11	5	10M
4SKM100A-20M	0.75KW /1HP	2,7	58		58	53	47	42	36	30	23	17	11	5	20M
4SKM100-10M	0.75KW /1HP	2,7	65		65	59	53	48	42	36	29	22	16	9	10M
4SKM100-20M	0.75KW /1HP	2,7	65		65	59	53	48	42	36	29	22	16	9	20M

КОНСТРУКТИВНЫЕ ОСОБЕННОСТИ:

Насосная часть

Патрубок напорный: латунь.

Колесо рабочее: латунь.

Фланец переходной: латунь.

Электродвигатель

Тип двигателя: асинхронный, маслонаполненный, со встроенной в обмотку термозащитой.

Обмотка статора: медь.

Вал двигателя: нержавеющая сталь AISI 304.

Уплотнение торцевое: AISI 304/ NBR/ гранит/ керамика.

Класс изоляции: F.

Класс защиты: IP68.

Центробежные насосы серии **JET-100L** предназначены для перекачивания чистой воды, применяются для бытового водоснабжения, оросительных систем садов и огородов, теплиц и парников, автоматической подачи воды совместно с небольшими резервуарами при использовании управляющей автоматики.

Условия применения:

ВНИМАНИЕ: перед длительным бездействием насоса необходимо слить воду из насосной части и вытереть насухо. Не включать насос в работу при минусовой температуре.

Максимальная температура окружающей среды: +40°C.

Максимальная температура перекачиваемой жидкости: +40°C.

Максимальное давление в рабочей камере насоса: 6 бар.

Максимальная высота всасывания: до 8 м.

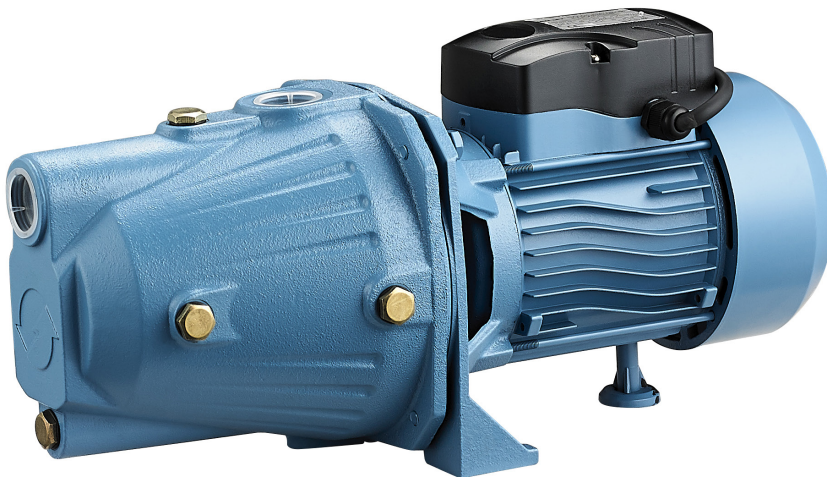
Только для чистой воды без абразивосодержащих примесей (песка, глины, извести и т.д.); Водородный показатель воды (pH): 6.5-8.5.

Напряжение: 220-240 В.

Частота: 50 Гц.

Срок гарантийного обслуживания: 18 месяцев.

МОДЕЛЬ	ПОТРЕБЛЯЕМАЯ МОЩНОСТЬ (КВ/НР)	МАКСИМАЛЬНАЯ ОБЪЕМНАЯ ПОДАЧА (М³/Ч)	МАКСИМАЛЬНЫЙ НАПОР (М)
JET-100L	0.75KW/1HP	2.5	47



КОНСТРУКТИВНЫЕ ОСОБЕННОСТИ:

Насосная часть

Корпус насосной камеры: чугун.

Колесо рабочее: латунь.

Кабель питания: 1.5м с евровилкой.

Электродвигатель

Тип двигателя: асинхронный, закрытого типа, воздушного охлаждения, со встроенной в обмотку термозащитой. Обмотка статора: медь.

Вал двигателя: нержавеющая сталь AISI 304.

Класс изоляции: В.

Класс защиты: IP44.

Насос поверхностный вихревой ТМ ZEGOR серии **QB60** предназначен для перекачивания чистой холодной воды в системах водоснабжения и орошения.

Условия применения:

ВНИМАНИЕ: перед длительным бездействием насоса необходимо слить воду из насосной части и вытереть насухо. Не включать насос в работу при минусовой температуре.

Максимальная температура окружающей среды: +40°C.

Максимальная температура перекачиваемой жидкости: +60°C.

Максимальное давление в рабочей камере насоса: 6 бар.

Максимальная высота всасывания: до 8 м.

Только для чистой воды без абразивосодержащих примесей (песка, глины, извести и т.д.).

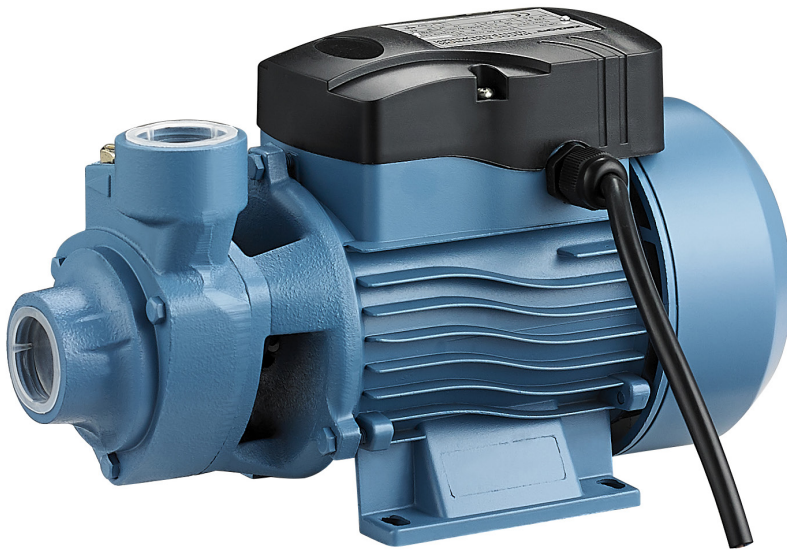
Водородный показатель воды (pH): 6.5-8.5.

Напряжение: 220-240 В.

Частота: 50 Гц.

Срок гарантийного обслуживания: 18 месяцев.

МОДЕЛЬ	МОЩНОСТЬ (КВ/HP)	МАКСИМАЛЬНАЯ ОБЪЕМНАЯ ПОДАЧА (М³/Ч)	МАКСИМАЛЬНЫЙ НАПОР (М)
QB60	0.37KW/0.5HP	1.8	32



КОНСТРУКТИВНЫЕ ОСОБЕННОСТИ:

Насосная часть

Корпус насосной камеры: чугун.

Колесо рабочее: латунь.

Кабель питания: 35см без вилки.

Электродвигатель

Тип двигателя: асинхронный, закрытого типа, воздушного охлаждения, со встроенной в обмотку термозащитой.

Обмотка статора: медь.

Вал двигателя: нержавеющая сталь AISI 304.

Класс изоляции: В.

Класс защиты: IP44.



Насос погружной дренажно-фекальный ТМ ZEGOR серии **WQV** предназначен для перекачивания загрязненных вод – бытовых, коммунальных, сельскохозяйственных.

Условия применения:

Максимальная температура перекачиваемой жидкости: +40 °С.

Глубина погружения под зеркало воды: до 5 м.

Водородный показатель воды (рН): 6.5 - 8.5.

Максимальный размер частиц не более: 15мм для WQV250F, 25мм для WQV450F /WQV750F.

Максимальный уровень осушения: 370мм для WQV250F, 480мм для WQV450F /WQV750F.

Минимальный диаметр колодца: 400мм для WQV250F, 450мм для WQV450F /WQV750F.

Напряжение: 220-240 В.

Частота: 50 Гц.

Срок гарантийного обслуживания: 18 месяцев.



МОДЕЛЬ	МОЩНОСТЬ (KW/HP)	МАКСИМАЛЬНАЯ ОБЪЕМНАЯ ПОДАЧА(М³/Ч)	МАКСИМАЛЬНЫЙ НАПОР (М)	ДЛИНА КАБЕЛЯ ПИТАНИЯ (М)
WQV250F	0.25KW /0.33HP	5	7,5	5
WQV450F	0.45KW /0.6HP	19,5	12,5	5
WQV750F	0.75KW /1HP	20,5	14	5

КОНСТРУКТИВНЫЕ ОСОБЕННОСТИ:

Насосная часть

Корпус насоса: чугун и нержавеющей сталь AISI 304.

Насосная камера: чугун.

Колесо рабочее: чугун.

Выключатель поплавковый.

Боковое расположение напорного патрубка.

Электродвигатель

Тип двигателя: асинхронный, закрытого типа со встроенной в обмотку термозащитой.

Обмотка статора: медь.

Вал двигателя: нержавеющей сталь AISI 304.

Уплотнение торцевое: AISI 304/ NBR/ гранит/ керамика.

Класс изоляции: В.

Класс защиты: IP68.



Насос погружной фекальный ТМ ZEGOR серии **WQV** предназначен для перекачивания загрязненных вод – бытовых, коммунальных, сельскохозяйственных. **Оснащен режущим механизмом.**

Условия применения:

Максимальная температура перекачиваемой жидкости: +40 °С.

Глубина погружения под зеркало воды: до 5 м.

Водородный показатель воды (рН): 6.5 - 8.5.

Максимальный размер частиц не более 10мм.

Максимальный уровень осушения: 580мм.

Минимальный диаметр колодца: 600мм.

Напряжение: 220-240 В.

Частота: 50 Гц.

Срок гарантийного обслуживания: 18 месяцев.



МОДЕЛЬ	МОЩНОСТЬ (KW/HP)	МАКСИМАЛЬНАЯ ОБЪЕМНАЯ ПОДАЧА(М³/Ч)	МАКСИМАЛЬНЫЙ НАПОР (М)	ДЛИНА КАБЕЛЯ ПИТАНИЯ (М)
WQV1100DF	1.1KW /1.5HP	18	8,5	5
WQV1500DF	1.5KW /2.0HP	25	15	5

КОНСТРУКТИВНЫЕ ОСОБЕННОСТИ:

Насосная часть

Корпус насоса: чугун и нержавеющая сталь AISI 304.

Камера насосная: чугун.

Колесо рабочее: чугун.

Выключатель поплавковый.

Боковое расположение напорного патрубка.

Режущий механизм: легированная сталь.

Электродвигатель

Тип двигателя: асинхронный, закрытого типа со встроенной в обмотку термозащитой.

Обмотка статора: медь.

Вал двигателя: нержавеющая сталь AISI 304.

Уплотнение торцевое: AISI 304/ NBR/ гранит/ керамика.

Класс изоляции: В.

Класс защиты: IP68.



Бесшумные циркуляционные насосы TM ZEGOR серии **ZRS** предназначены для обеспечения бесперебойной принудительной циркуляции рабочих жидкостей (теплоносителей) в замкнутых и открытых системах отопления помещений.

Условия применения:

Максимальная температура перекачиваемой жидкости: +110 °С.

Максимальная температура окружающей среды: +40 °С.

Допустимое давление в системе: до 10 бар.

Только для чистой воды без абразивосодержащих примесей (песка, глины, извести и т.д.).

Водородный показатель воды (рН): 6.5 - 8.5.

Напряжение: 220-240 В.

Частота: 50 Гц.

Срок гарантийного обслуживания: 18 месяцев.

МОДЕЛЬ	МОЩНОСТЬ (Вт)			МАКСИМАЛЬНАЯ ОБЪЕМНАЯ ПОДАЧА(л/мин)			МАКСИМАЛЬНЫЙ НАПОР(м)			ДЛИНА КАБЕЛЯ ПИТАНИЯ
	III	II	I	III	II	I	III	II	I	
ZRS25/4G	72	53	38	57	39	21	4,5	4	3	1.3М С ЕВРОВИЛКОЙ
ZRS25/6G	93	67	46	69	48	26	6	5	3	
ZRS25/8G	182	170	145	115	95	45	8	7,5	7	
ZRS32/4G	72	53	38	66	44	22	4,5	4	3	
ZRS32/6G	93	67	46	70	48	26	6	5	3	
ZRS32/8G	270	210	150	160	103	43	8	7,5	6,5	
ZRS25/4GB	85	60	42	52	30	18	4,5	3,8	3	БЕЗ КАБЕЛЯ
ZRS25/6GB	100	69	52	60	32	22	6	5	3	
ZRS25/8GB	210	180	152	110	90	40	8	7,5	7	
ZRS32/4GB	85	60	42	55	35	18	4,5	3,8	3	
ZRS32/6GB	100	69	52	60	32	22	6	5	3	
ZRS32/8GB	280	220	160	150	95	40	8	7,5	7	

КОНСТРУКТИВНЫЕ ОСОБЕННОСТИ:

Насосная часть

Корпус насосной камеры: чугун.

Гильза статора защитная: нержавеющая сталь AISI 304.

Отражатель: нержавеющая сталь AISI 304.

Колесо рабочее: термостойкий полимер.

Три скорости вращения.

Комплект гаек переходников с уплотнительными кольцами.

Монтажная длина: 180 мм.

Электродвигатель

Тип двигателя: асинхронный, трёхскоростной, бесшумный.

Корпус двигателя: алюминий.

Обмотка статора: медь.

Вал двигателя: металлокерамика.

Подшипник: керамический радиальный.

Класс изоляции: Н.

Класс защиты: IP44.

Вибрационный насос ТМ ZEGOR серии **ZVM**, лучший помощник в сфере снабжения или обеспечения водой жилых домов, дач не имеющих централизованного водоснабжения. Также широко используется для полива водой сада, виноградника, огорода и т.д.

Условия применения:

Номинальное напряжение питающей сети: 220 В.

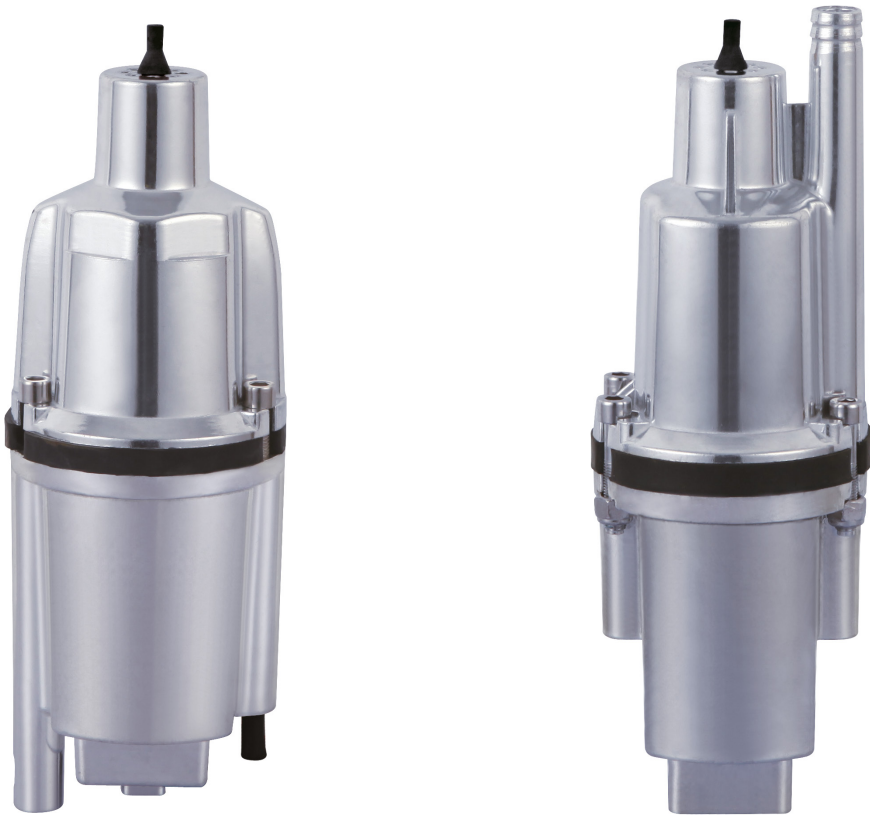
Частота: 50 Гц.

Класс защиты от поражения электрическим током: II.

Степень защиты от влаги: IPX8.

Максимальная рабочая глубина погружения под зеркало воды: 3 м.

Гарантия: 12 месяцев.



МОДЕЛЬ	МОЩНОСТЬ(кВт)	МАКСИМАЛЬНАЯ ОБЪЕМНАЯ ПОДАЧА(м³/ч)	МАКСИМАЛЬНЫЙ НАПОР (м)	ЗАБОР ВОДЫ	ТЕРМО-ЗАЩИТА	ДЛИНА КАБЕЛЯ ПИТАНИЯ
ZVM50	0,16	0,96	40	ВЕРХНИЙ	НЕТ	10М С ЕВРОВИЛКОЙ
ZVM60Н-10	0,25	1,08	60	ВЕРХНИЙ	НЕТ	10М С ЕВРОВИЛКОЙ
ZVM60Н-15	0,25	1,08	60	ВЕРХНИЙ	НЕТ	15М С ЕВРОВИЛКОЙ
ZVM60Н-25	0,25	1,08	60	ВЕРХНИЙ	НЕТ	25М С ЕВРОВИЛКОЙ
ZVM60В-10	0,25	1,08	60	НИЖНИЙ	ЕСТЬ	10М С ЕВРОВИЛКОЙ
ZVM60В-15	0,25	1,08	60	НИЖНИЙ	ЕСТЬ	15М С ЕВРОВИЛКОЙ
ZVM60В-25	0,25	1,08	60	НИЖНИЙ	ЕСТЬ	25М С ЕВРОВИЛКОЙ

НАЗВАНИЕ	АРТИКУЛ	ПРИМЕНЕНИЕ
	УПЛОТНЕНИЕ ТОРЦЕВОЕ ZPJX-301Q	3QG1.25-0.25-10M/3QG1.25-0.25-20M/ 3QG1.2-30-0.37-10M/3QG1.2-30-0.37-20M
	УПЛОТНЕНИЕ ТОРЦЕВОЕ ZPJX-401Q	4QG1.2-50-0.37-10M/4QG1.2-50-0.37-20M/ 4QG1.8-50-0.55-10M/4QG1.8-50-0.55-20M
	УПЛОТНЕНИЕ ТОРЦЕВОЕ ZPJX-402Q	4QG1.2-50-0.37-10M/4QG1.2-50-0.37-20M/ 4QG1.8-50-0.55-10M/4QG1.8-50-0.55-20M
	ШНЕК С МУФТОЙ	ZPLG-301 3QG1.25-0.25-10M/3QG1.25-0.25-20M
		ZPLG-302 3QG1.2-30-0.37-10M/3QG1.2-30-0.37-20M
		ZPLG-401 4QG1.2-50-0.37-10M/4QG1.2-50-0.37-20M
		ZPLG-402 4QG1.8-50-0.55-10M/4QG1.8-50-0.55-20M
	РЫМ-БОЛТ ZPDH-001	3QG1.25-0.25-10M/3QG1.25-0.25-20M/ 3QG1.2-30-0.37-10M/3QG1.2-30-0.37-20M/ 4QG1.2-50-0.37-10M/4QG1.2-50-0.37-20M/ 4QG1.8-50-0.55-10M/4QG1.8-50-0.55-20M
	КОЛЕСО РАБОЧЕЕ ZPYL-401S	4SKM100A-10M/4SKM100A-20M/ 4SKM100-10M/4SKM100-20M
	УПЛОТНЕНИЕ ТОРЦЕВОЕ ZPJX-403S	4SKM100A-10M/4SKM100A-20M/ 4SKM100-10M/4SKM100-20M
	УПЛОТНЕНИЕ ТОРЦЕВОЕ ZPJX-404S	4SKM100A-10M/4SKM100A-20M/ 4SKM100-10M/4SKM100-20M
	УПЛОТНЕНИЕ ТОРЦЕВОЕ ZPJX-001W	WQV250F/WQV450F/WQV750F/ WQV1100DF/WQV1500DF
	УПЛОТНЕНИЕ ТОРЦЕВОЕ ZPJX-002W	WQV250F/WQV450F/WQV750F/ WQV1100DF/WQV1500DF
	УПЛОТНЕНИЕ ТОРЦЕВОЕ	ZPJX-003Q QB60
		ZPJX-004J JET-100L
	ВЕНТИЛЯТОР	ZPFS-001Q QB60
		ZPFS-002J JET-100L
	КОЛЬЦО УПЛОТНИТЕЛЬНОЕ	ZPOQ-001Q QB60
		ZPOQ-002J JET-100L
	КРЫШКА КОРОБКИ ВЫВОДОВ	ZPHG-001Q QB60
		ZPHG-002J JET-100L